

## Паспорт проекта

### «Оптимизация процесса приема воспитанников в ДОУ в условиях COVID-19»

#### Общая информация



**Наименование органа местного самоуправления:** Управление образования администрации Старооскольского городского округа.

**Наименование отдела :** МБДОУ ДС №61 «Семицветик» г. Старый Оскол Белгородской области.

**Границы процесса:** Прием воспитанников, массовость скопления при входе в ДОУ  
до исключения массовости скопления при входе и выходе из ДОУ.

**Дата начала проекта:** 15.07.2020

**Дата окончания проекта:** 18.11.2020

#### Обоснование выбора процесса

1. Закрепить за каждой группой отдельное помещение для ведения образовательной деятельности.
2. Исключить общение воспитанников из разных групп во время приема.
3. Нивелировать неудовлетворенность родителей временными затратами на выявление состояния здоровья ребенка.
4. Исключить посещение учреждения воспитанниками и родителями с признаками респираторных заболеваний дошкольного учреждения.
5. Организация безопасной воздушной среды, регулярное обеззараживание воздуха с использованием автономного рециркулятора.
6. Ограниченность прихода родителей и посетителей в здание ДОУ
7. Исключение работников персонала с признаками ОРВИ

#### Цель проекта

Наименование цели, ед. изм.	Текущий показатель	Целевой показатель
1. Сокращение времени приема воспитанников, мин.	5	1
2. Внедрение бесконтактных термометров	-	11
3. Повышение уровня удовлетворенности утренним фильтром, %	75	96

#### Эффекты проекта

Обеспечение высокой пропускной способности приема в ДОУ. Предоставление бесконтактных термометров для работников ДОУ. Привить педагогам базовые навыки диагностики, повысить эффективность скринга (осмотра). Предупреждение и устранение потерь ожидания, лишних движений.

# Команда проекта

Руководство  
проектом

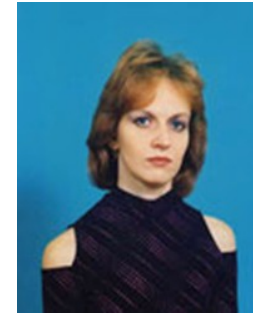


Заказчик проекта



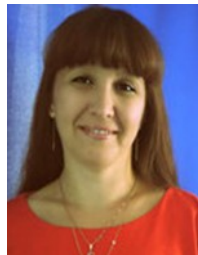
**Домарева И. Н.,  
заведующий**

Руководитель проекта



**Петровская А.В.  
старший воспитатель**

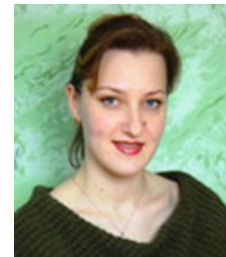
Рабочая группа проекта



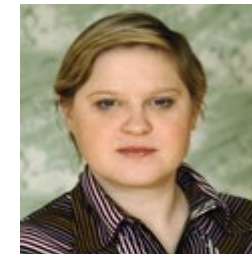
**Сухачева Е.Н.  
воспитатель**



**Дядяшева Г.И.,  
воспитатель**



**Хожайнова Е.И., воспитатель**



**Проскурина Н.Е.,  
воспитатель**

# Карта текущего состояния «Организация процесса приема воспитанников в ДОУ в условиях COVID-19»

21.08.2020



## Условные обозначения

- 1 Скопление родителей и детей в утренний и вечерний приходы в ДОУ
- 2 Измерение температуры контактным термометром
- 3 Неудовлетворенность родителей временными затратами на выявление состояния здоровья ребенка
- 4 Посещение учреждения воспитанниками и родителями с признаками респираторных заболеваний ДОУ
- 5 Организация безопасной воздушной среды

- 6 Ограничение общения воспитанников из разных групп
- 7 Ограниченность прихода родителей и посетителей в здание ДОУ
- 8 Исключение работников персонала с признаками ОРВИ
- 9 Человеческий фактор
- 10 Недопущение в здание ДОУ без средств индивидуальной защиты

ВПП (время протекания процесса) – 1400- 2100 мин.

## Пирамида проблем «Оптимизация процесса приема воспитанников в ДОУ в условиях COVID-19»



Не выявлены

Не выявлены

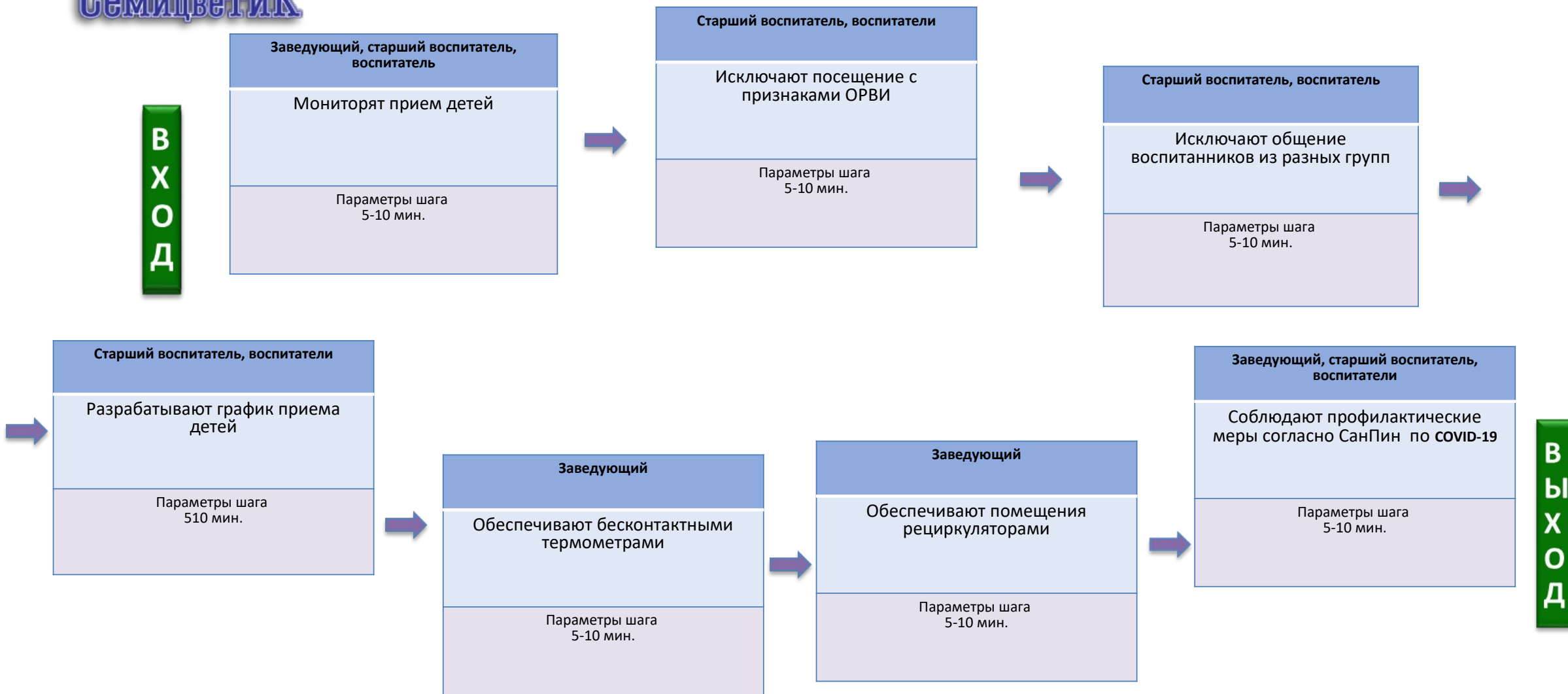
1. Закрепить за каждой группой отдельное помещение для ведения образовательной деятельности.
2. Исключить общение воспитанников из разных групп во время приема.
3. Нивелировать неудовлетворенность родителей временными затратами на выявление состояния здоровья ребенка.
4. Исключить посещение учреждения воспитанниками и родителями с признаками респираторных заболеваний дошкольного учреждения.
5. Организация безопасной воздушной среды, регулярное обеззараживание воздуха с использованием автономного рециркулятора.
6. Ограничение общения воспитанников из разных групп
7. Ограниченность прихода родителей и посетителей в здание ДОУ
8. Исключение работников персонала с признаками ОРВИ
9. Человеческий фактор
10. Недопущение в здание ДОУ без средств индивидуальной защиты

# Анализ проблем

№ п/п	Проблема	Первопричина	Решение	Вклад в достижение цели, мин
1	Скопление родителей и детей в утренний и вечерний период прихода в ДОУ, не соблюдение дистанции	Отсутствие графика прихода в ДОУ, не соблюдение дистанции; Разделение потоков. Ограничить общение воспитанников из разных групп.	Разработать график приема детей по группам для исключения скопления детей и их родителей (законных представителей) при проведении «утреннего фильтра». Пересмотреть время выхода на прогулки для разных групп в целях их максимального разобщения.	60
2	Измерении температуры контактным методом (использование ртутьсодержащих градусников)	Обеспечить обязательную дезинфекцию термометров после каждого использования с применением дезинфицирующих средств, в соответствии с инструкцией для режима обеззараживания объектов при вирусных инфекциях. Ограничения прохода родителей и посетителей в здание образовательной организации.	Обеспечить проведение ежедневных «утренних фильтров» используя бесконтактные термометры. Организовать при входе места обработки рук сотрудников, воспитанников и их родителей (законных представителей) кожными антисептиками. Необходимо знать и соблюдать «РЕСПИРАТОРНЫЙ ЭТИКЕТ».	60
3	Неудовлетворенность родителей временными затратами на выявление состояния здоровья ребенка., отсутствие базовых навыков диагностики	Человеческий фактор. Исключить работу персонала с признаками ОРВИ. Обязательная дезинфекция термометров после каждого использования с применением дезинфицирующих средств, в соответствии с инструкцией для режима обеззараживания объектов при вирусных инфекциях. Дезинфекция контактных поверхностей.	Обеспечить бесконтактными термометрам, привить педагогам базовые навыки диагностики, повысить эффективность скринга (осмотра). Усилить педагогическую работу по гигиеническому воспитанию воспитанников и их родителей (законных представителей). Качественная уборка помещений с применением	30
4	Посещение учреждения воспитанниками и родителями с признаками респираторных заболеваний ДОУ	Человеческий фактор. Ограничения прохода родителей и посетителей в здание образовательной организации. Исключение посещения ДОУ детьми при первых, даже слабых, признаках болезни (кашель, насморк, температура). Отсутствие информации о проживании ребенком с лицами, находящимися в группе риска по COVID-19	Не допускать нахождения воспитанников ДОУ и их родителей (законных представителей), без средств индивидуальной защиты и признаками ОРЗ. Мониторинг семей воспитанников по группе риска COVID-19.	60
5	Организация безопасной воздушной среды	Обеспечить соответствующим оборудованием для обеззараживания воздуха в помещениях. Регулярное проветривание помещений. Человеческий фактор.	Регулярное обеззараживание воздуха с использованием автономного рециркулятора. Проведение качественной, ежедневной влажной уборки и еженедельной генеральной уборки с применением дезинфекционных средств с противовирусным действием. Частое проветривание помещений.	120



# Карта идеального состояния процесса «Оптимизация процесса приема воспитанников в ДОУ в условиях COVID-19»



**ВПП (время протекания процесса) – 35-70 мин.**



# Карта целевого состояния процесса «Оптимизация процесса приема воспитанников в ДОУ в условиях COVID-19»

**ВХОД**

<b>Заведующий, старший воспитатель, воспитатель</b>
Мониторят прием детей
Параметры шага 30-40 мин.



<b>Старший воспитатель, воспитатели</b>
Исключают посещение с признаками ОРВИ
Параметры шага 30-40 мин.



<b>Старший воспитатель, воспитатель</b>
Исключают общение воспитанников из разных групп
Параметры шага 30-40 мин.



<b>Старший воспитатель, воспитатели</b>
Разрабатывают график приема детей
Параметры шага 30-40 мин.



<b>Заведующий</b>
Обеспечивают бесконтактными термометрами
Параметры шага 30-40 мин.



<b>Заведующий</b>
Обеспечивают помещения рециркуляторами
Параметры шага 30-40 мин.



<b>Заведующий, старший воспитатель, воспитатели</b>
Соблюдают профилактические меры согласно СанПин по COVID-19
Параметры шага 30-40 мин.

**ВЫХОД**

### Условные обозначения



Недопущение в здание ДОУ без средств индивидуальной защиты



Исключение посещения учреждения воспитанниками и родителями с признаками респираторных заболеваний в ДОУ



Человеческий фактор

**ВПП (время протекания процесса) – 210-280 мин.**



# Достиженные результаты (было и стало)

## Факторы успеха



**Было:**  
Скопление родителей и детей в утренний и вечерний период прихода в ДОУ, не соблюдение дистанции.

Измерение температуры контактным термометром, длительность процедуры.

## Стало:

Прием воспитанников регламентирован. Минимализирован срок ожидания.

ДОУ обеспечено рециркуляторами и бесконтактными термометрами.

В ДОУ находятся в средствах индивидуальной защиты и их используют.





# Достиженные результаты (было и стало)

## Результаты проекта

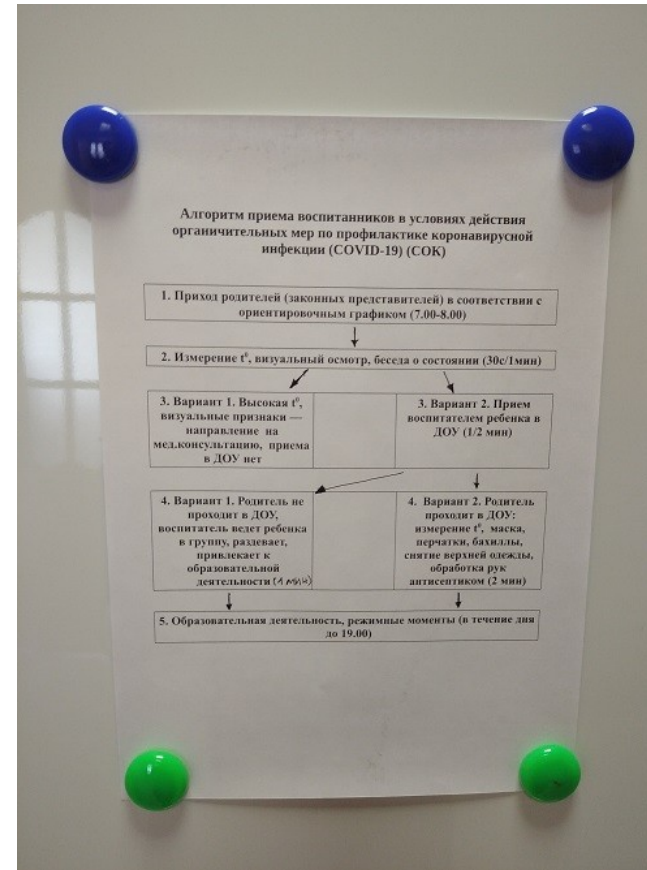


### БЫЛО

Скопление родителей и детей в утренний и вечерний период прихода в ДОУ, не соблюдение дистанции. Измерение температуры контактным термометром, длительность процедуры. Отсутствие базовых навыков диагностики. Посещение учреждения воспитанниками и родителями с признаками респираторных заболеваний. Необеспеченность соответствующим оборудованием для обеззараживания и измерения термометрии.

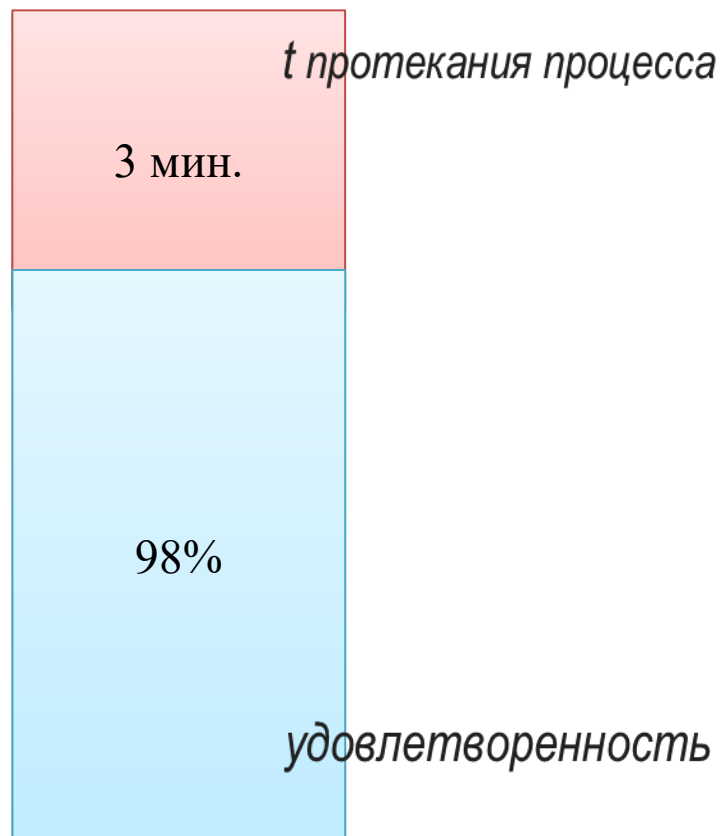


### СТАЛО



ДОУ обеспечено рециркуляторами и бесконтактными термометрами. Не допускаются воспитанники и их родители с признаками респираторных заболеваний. В ДОУ находятся в средствах индивидуальной защиты. Разработан СОК приема детей.

# Достиженные результаты



## ЭФФЕКТ

